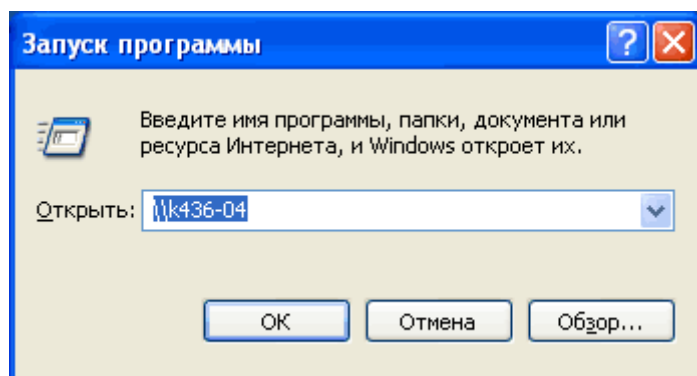
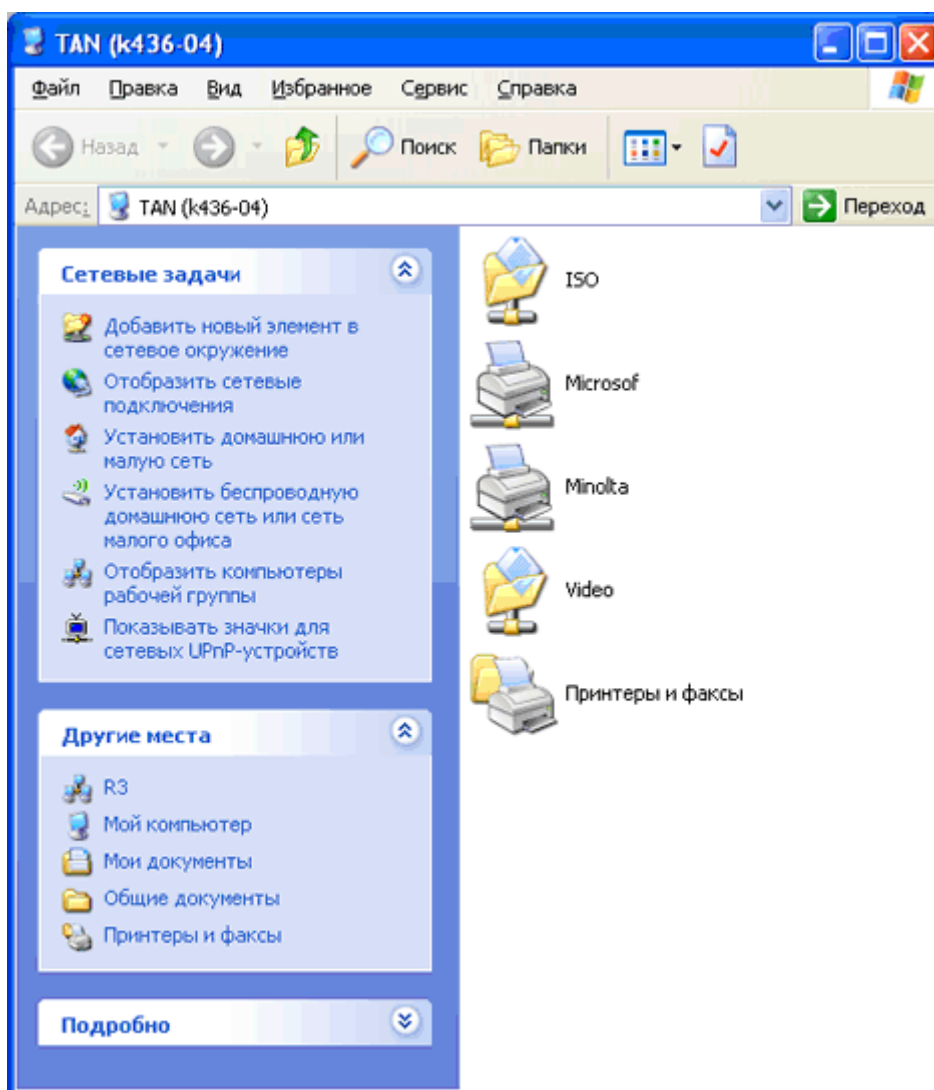


## Принтер с общим доступом (расшареный принтер):

Существует несколько способов подключения к расшаренному принтеру, мы рассмотрим самый простой из них. Для подключения к принтеру необходимо знать адрес или имя ПК к которому подключен принтер. Запустите программу «*Выполнить*» находящуюся в меню «*Пуск*» и в появившемся окошке введите координаты ПК в формате \\<имя ПК> или \\

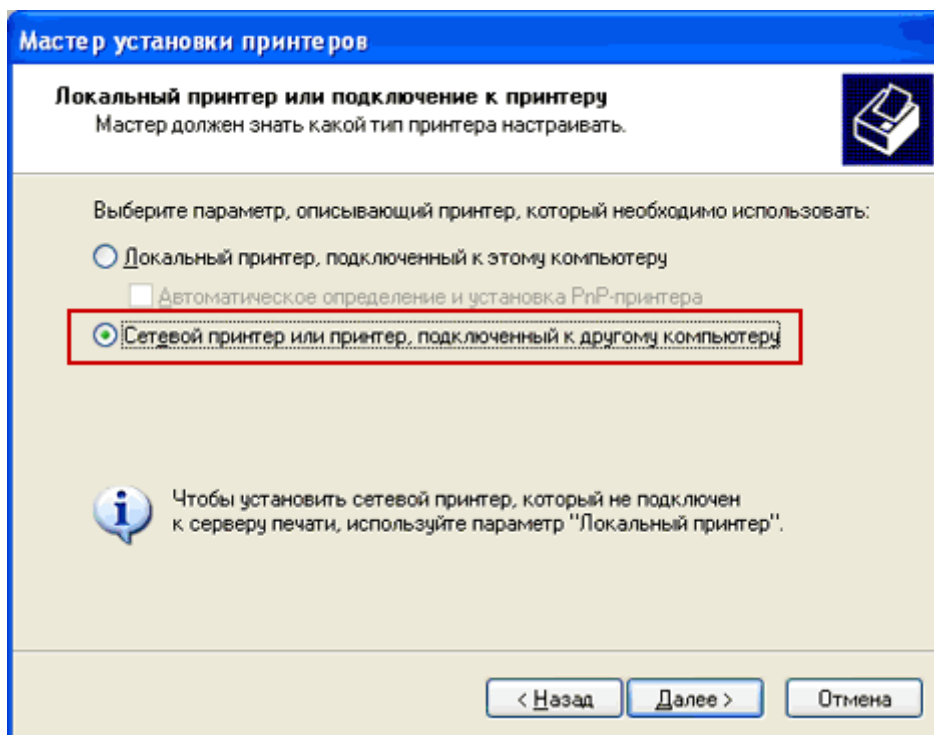


Нажимаем «*ОК*» и видим все открытые для общего доступа папки и устройства, подключенные к этому ПК

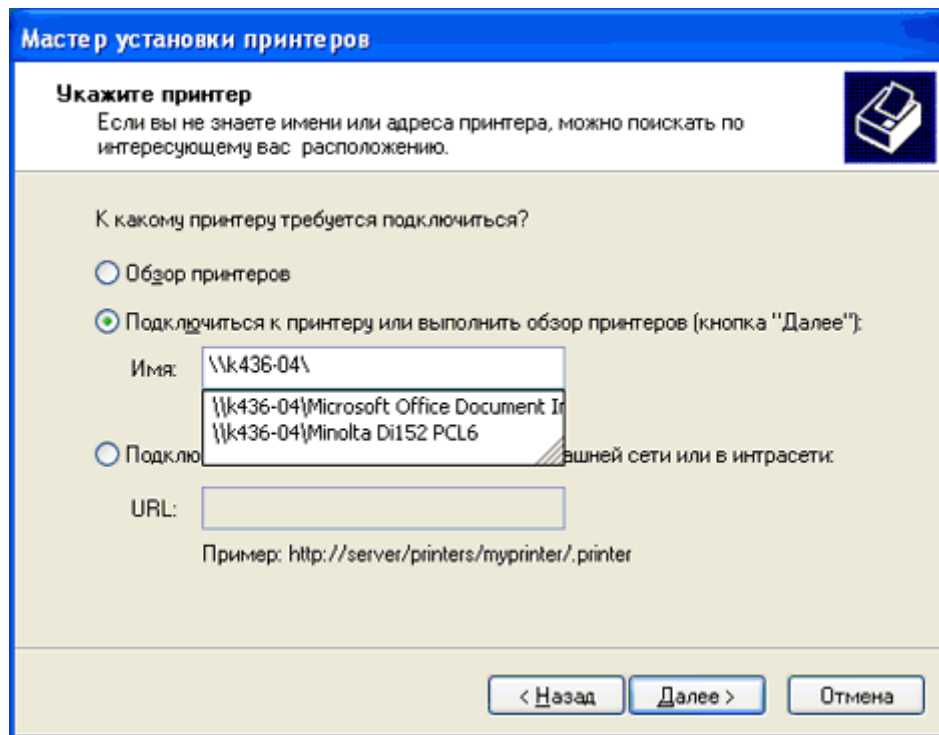


Как видно на рисунке выше, на данном ПК подключено два принтера, к которым разрешен общий доступ, выбираем нужный принтер, кликаем по нему правой кнопкой мыши и в появившемся меню выбираем пункт «Подключить...». После этого на экране появляется предупреждение о небезопасности использования драйверов с удаленного ПК, нажимаем «Да» и в нашем списке принтеров опять прибавление. Можно пойти другой дорогой и воспользоваться услугами встроенного в Windows мастера.

В «Принтеры и факсы» - «Задачи печати» выбираем «Установить принтер» и нажимаем «Далее». В появившемся окне выбираем способ подключения принтера, выбираем «Сетевой принтер или принтер, подключенный к другому компьютеру»



Нажимаем «Далее» и в появившемся окне выбираем второй способ указания принтера «Подключиться к принтеру» в поле «Имя» вводим путь к принтеру в следующем формате \\<имя ПК>\<имя принтера> или \\.\<имя принтера> причем в процессе ввода пути к принтеру программа предложит список возможных для подключения принтеров.



Выбрав нужный принтер, нажимаем на кнопку «Далее», решаем использовать ли новый принтер по умолчанию. И пользуемся новым сетевым принтером.

Статья создана командой сайта [Pcgu.ru](http://Pcgu.ru)